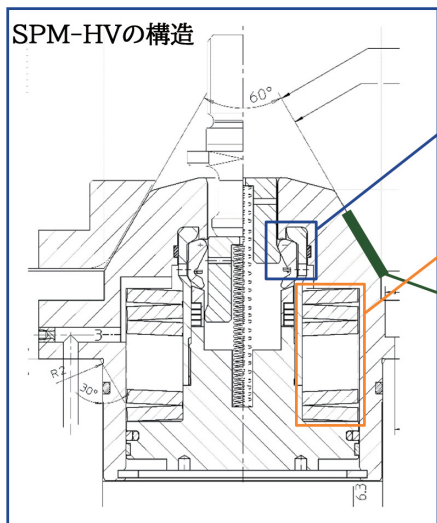


# 最高の5軸加工パフォーマンスを 引き出すクランピング技術



① 倍力機構付きコレット

唯一無二の**高クランプ力**による  
**加工精度と安全性**

② スプリング内蔵式

油圧**電源OFF**時もクランプ**継続**  
油圧回路がクランプ用の**1回路のみ**

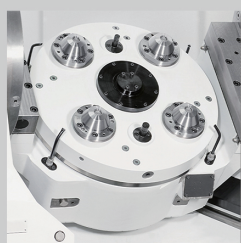
③ テーパー・ハウジング

**高度な繰返し精度**

④ カバーとエア・ブロー

切粉等の侵入を防ぎ**メンテナンス・フリー**

## 搭載例



ヘッドのテーブル搭載例



テーパリング+プラスタッドの  
パレット搭載例

## クランピング・システムの構成パーツ



クランピングヘッド



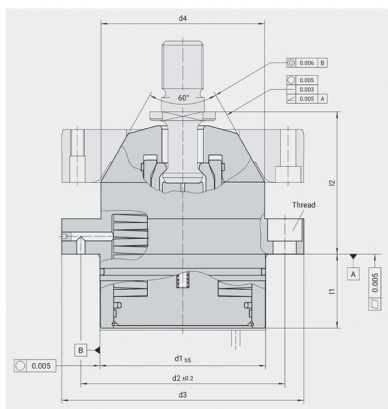
プラスタッド



テーパリング



テーパリング+プラスタッド



Type	d1	d2	d3	d4	Thread	l1	l2	F <sub>s</sub>	P <sub>L</sub>
SPM-HV 5	72	84.5	100	70	8 x M8	20	45	5	60
SPM-HV 10	72	84.5	100	70	8 x M8	18	45	10	60
SPM-HV 15	72	84.5	100	70	8 x M8	20	45	15	60
SPM-HV 20	85	105	125	85	6 x M8	40	56	20	80
SPM-HV 25	85	105	125	85	6 x M8	40	56	25	80
SPM-HV 30	95	114	130	97	10 x M8	20	48.5	30	80
SPM-HV 40	96	118	140	95	6 x M12	42	70	40	100
SPM-HV 50	140	163	185	140	10 x M12	54.5	87.6	50	120

ABBREVIATIONS

d Diameter (mm)

l Length (mm)

F<sub>s</sub> Clamping force (kN)

P<sub>L</sub> Release pressure (bar)